

Geir E. Tjønnfjord

Avdeling for blodsykdommer



Avdeling for blodsykdommer

- En samlet avdeling på Rikshospitalet
 - Seksjon for stamcelletransplantasjon
 - Et sengeavsnitt
 - Seksjon for generell hematologi
 - Et sengeavsnitt
 - Seksjon for poliklinikk
 - Behandlingsenhet
 - Konsultasjon
 - Enhet på Ullevål



Avdeling for blodsykdommer

- To tilstøtende sengeavsnitt
 - Totalt 32 senger
- Bemanning
 - 115 medarbeidere
 - Sykepleiere
 - Leger (overleger og leger i spesialisering)
 - Tx.-koordinatorer
 - Sekretærer
 - Servicemedarbeidere



Avdeling for blodsykdommer

- Akkrediteringsarbeid
 - Beinmargsgiverregisteret
 - Seksjon for celleterapi
 - Avdeling for blodsykdommer
 - Barneklubben



Transplantasjonsaktiviteten

- Dobling av antall transplantasjoner
 - Målet er 120-130/år
- To transplantasjonssentre
 - OUS 100/år (ca 70% vil være tx. med ubeslektet giver - landsfunksjon)
 - Haukeland US 20-30 år (utelukkende tx. med beslektet giver)
 - Hvem transplanteres hvor??



Transplantasjonsaktiviteten

- Endring av indikasjonene
 - Kronisk myelogen leukemi
 - Akutt myelogen leukemi
 - Akutt lymfoblastisk leukemi
 - Kronisk lymfatisk leukemi
 - Lymfom (Hodgkin og non-Hodgkin)
 - Myelomatose
 - Myelodysplasier
 - Aplastisk anemi



Transplantasjonsaktiviteten

- Endring av transplantasjonsteknikken
 - Myeloablativ kondisjonering (MAC)
 - Bære eller briste
 - Myelosuppressiv kondisjonering (MIC)
 - List og lempe
 - Stamceller fra beinmarg, blod og navlestrengsblod
 - Ulikt risikobilde



Utvidet samarbeid med andre sykehus

- Våre rammer utvides ikke
 - Ingen utsikter til flere senger
 - Ingen utsikter til mer personale
- Aktiviteten øker
 - Transplantasjonsaktiviteten skal dobles
 - Behandlingsmulighetene øker ved en rekke sykdommer
 - Krav til diagnostikk og behandlingsplanlegging



Avdeling for blodsykdommer

- Organisator
 - Diagnostikk, behandlingsplanlegging og behandlingsinitiering
 - Logistikk
- Flere aktører
 - Utfordring å møte pasientene med kontinuitet
 - Færrest mulig helsepersonell-kontakter for pasientene!?!
- Utvidet samarbeid lokalt
 - Kommunikasjon



Rehabilitering etter transplantasjon

- Vaksinasjon
 - Difteri
 - Tetanus
 - Polio
 - Pneumokokker
 - Levende/inaktivert?
 - Tidspunkt



Sein komplikasjoner

- Risiko for annen sykdom
 - Transplantat-mot-vert sykdom
 - Sviktende endokrinfunksjon
 - Organskade/svikt
 - Hjertekarsykdom
 - Neurologisk sykdom
 - Immunsvikt
 - Utmattelse
 - Annen ondartet sykdom



Endokrinsvikt

- Fertilitet
 - Regelmessig ved MAC-transplantasjon
 - Ofte bevart ved MIC-transplantasjon
- Sviktende produksjon av kjønnshormoner
 - Regelmessig hos kvinner ved MAC-transplantasjon
 - Tilbud om hormonsubstitusjon
 - » Seksualitet
 - » Osteoporose
 - Unntaksvis hos menn ved MAC-transplantasjon



Endokrinsvikt

- Nedsatt stoffskifte – hypothyreose
 - 10-15% utvikler tegn til hypothyreose
 - Sannsynligheten øker med tiden
 - Enkel substitusjonsbehandling



Endokrinsvikt

- Velkjent
- Adressert ved årlige kontroll
 - Blodprøver
 - Symptomer



Organskade/svikt

- Gråstær
 - » Kondisjoneringsavhengig
- Osteoporose
 - » Særlig knyttet til endokrinsvikt
- Avaskulær nekrose
 - » Behandlingsrelatert
- Tannproblemer
 - » Kondisjonering og kronisk GvHD
- Nyreskade/svikt
 - » Terapirelatert
 - » ?-25% av pasientene



Hjertekarsykdom

- Økt sykkelighet av hjertekarsykdom
 - » Avvik i fettstoffsiftet
 - » Høyt blodtrykk
- Økt risiko for å utvikle metabolsk syndrom
 - » Overvekt (abdominal)
 - » Høyt blodtrykk
 - » Insulinresistens
 - » Høye fettstoffer i blod



Neurologisk sykdom

- Infeksjonsrelatert skader (immunsvikt/GvHD)
- Redusert kognitiv funksjon
 - Svekket hukommelse
 - Konsentrasjonsvansker
 - Utholdenhet
 - Avhengig av kondisjonering



Immunsvikt

- Rekonstitusjon av immunapparatet
 - 1-2 år før normalisering
 - Kombinert immunsvikt
- Vedvarende immunsvikt
 - Hovedsakelig antistoffsvikt
 - Infeksjonsproblemer
 - Substitusjonsbehandling
 - Dysfunksjon
 - Autoimmune sykdommer



Utmattelse

- Utmattelse og søvnforstyrrelse
 - Hyppigste senfølgen etter transplantasjon
 - Årsaken(e) ukjent
 - Søvn avbrudd
 - Liten fysisk aktivitet
 - Depresjon
 - Anemi
 - Endokrin svikt
 - Cytokineffekter



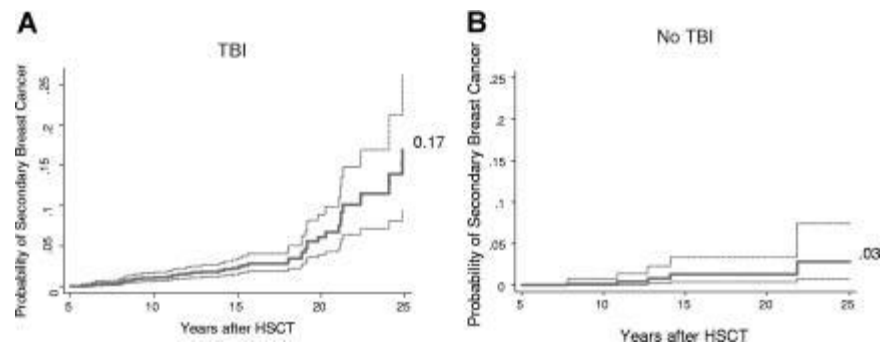
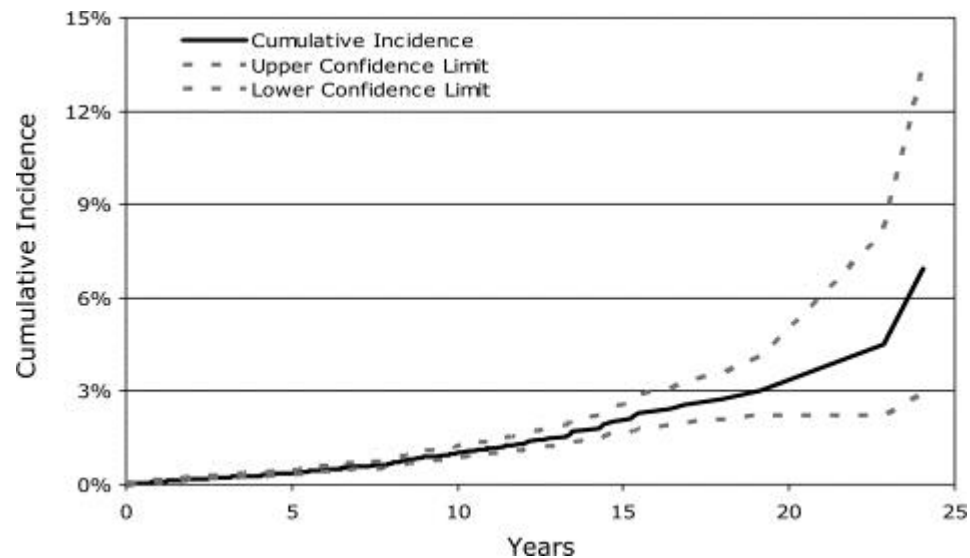
Annen ondartet sykdom

- Lymfekreft
 - Posttransplantasjonslymfom (1-2%)
 - Majoriteten opptrer tidlig (<12 mndr. etter tx.)



Annen ondartet sykdom

- Økt risiko for annen kreftsykdom (solid kanser)
 - Generelt 1.5-2 x normal befolkningen
 - Munnhule, spiserør, lunger, bindevev og hjerne
- Predisponerende faktorer
 - Kondisjonering (stråling)
 - Transplantat-mot-vertssykdom



Hematologisk sykdom etter kreftbehandling

- Myelodysplasi
- Akutt myelogen leukemi
- Indusert av behandling
- To bølger
 - 2-3 år etter tidligere behandling
 - Topoisomerase hemmere
 - 10-15 år etter tidligere behandling
 - Alkylerende medikamenter



Allogen stamcelletransplantasjon

- En fantastisk mulighet
når andre muligheter er få eller ingen
- men prisen kan være høy

