

Benmargen og kreft i benmargen



Benmargen og blodcelleproduksjon

- Erytrocytter

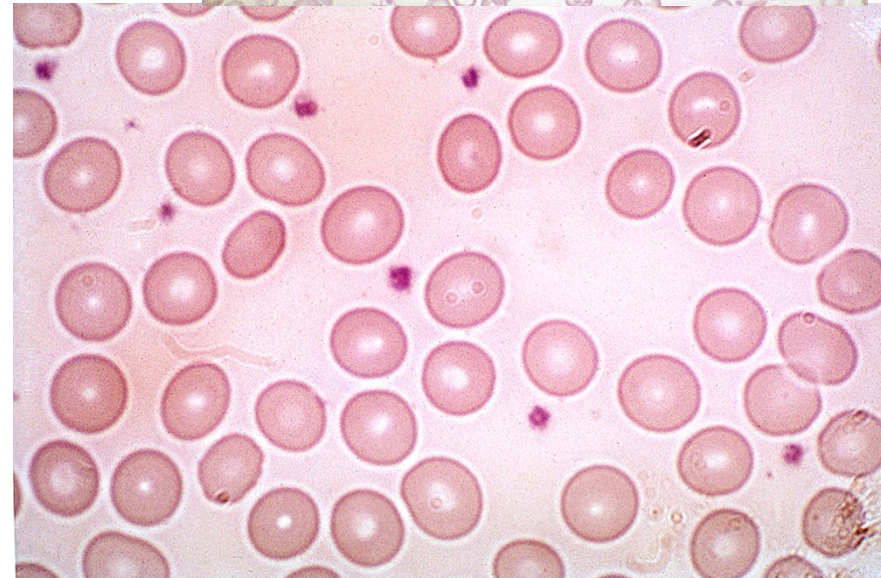
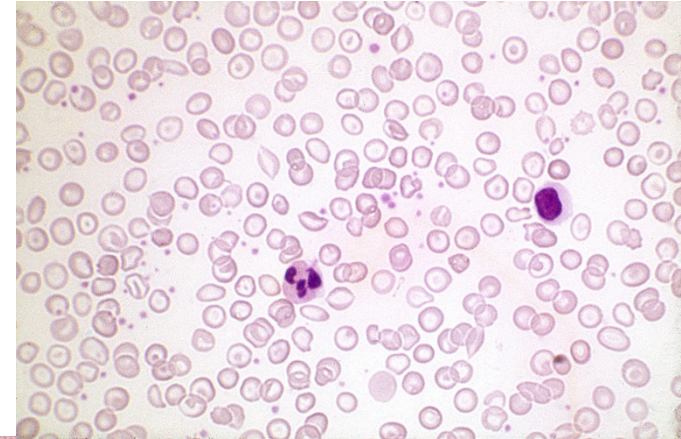
- Kvinner: Hb 11,7-15,3 g/L
- Menn: Hb 13,4-17,0 g/L

- Leukocytter

- $3,6-9,3 \times 10^9/L$
 - » Granulocyttar $1,5-5,9 \times 10^9/L$
 - » Lymfocytter $1,1-3,3 \times 10^9/L$
 - » Monocyttar $0,3-0,9 \times 10^9/L$

- Trombocyttar

- Kvinner: $165-387 \times 10^9/L$
- Menn: $145-368 \times 10^9/L$

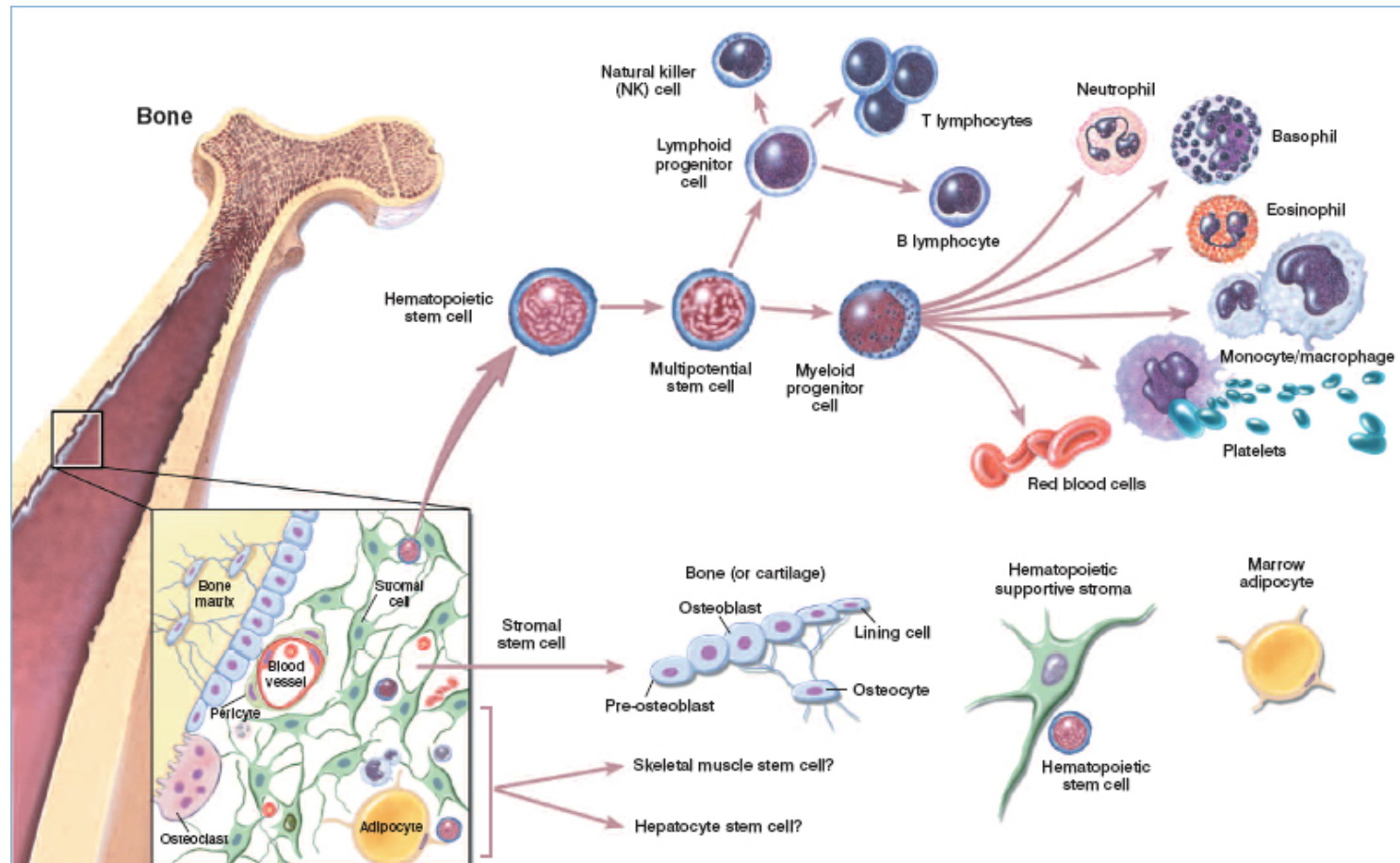


Blodcellene

- Blodcellene er endedifferensiert celler
 - Svært spesialiserte celler – begrenset levetid
 - Oksygen-transport
 - » Erytrocyttene
 - Infeksjonsbekjempelse
 - » Leukocyttene
 - Tette lekkasjer i blodårene
 - » Trombocyttene
 - Kontinuerlig fornyelse
 - 1×10^{11} celler/døgn



Blodcelleproduksjon



Hvordan oppstår kreft?

- Endring(er) av cellens genetiske materiale
 - Må skje i en celle som har evne til fornyelse
 - Skjer til stadighet
 - Reparasjonssystemer som svekkes med alder(?)
- Endring av cellens funksjon
 - Veksten lar seg ikke lenger styre
 - Mister evnen til modning; ikke alltid, men ofte



Blod- og benmargskreft

Akutte leukemier	Kroniske leukemier
<p>Akutt myelogen leukemi</p> <ul style="list-style-type: none">AML med rekurrente genetiske avvikAML med MDS-relaterte forandringerTerapi-relatert AMLAML ikke nærmere spesifisert (FAB)	<p>Kroniske myeloproliferative sykdommer</p> <ul style="list-style-type: none">Kronisk myelogen leukemiPolycytemia veraPrimær myelofibroseEssensiell trombocytoseEn rekke sjeldenheter
<p>Akutt lymfoblastisk leukemi/lymfom</p> <ul style="list-style-type: none">B-lymfoblastisk leukemi/lymfomB-lymfoblastisk leukemi/lymfom med rekurrente genetiske avvikT-lymfoblastisk leukemi/lymfom	<p>Kroniske lymfoproliferative sykdommer</p> <ul style="list-style-type: none">Modne B-celle leukemier/lymfomerModne T- og NK-celle leukemier/lymfomer



Konsekvensene av kreft i benmargen

- Benmargssvikt
 - Anemi – mangel på erythrocytter
 - Infeksjonstendens – mangel på leukocytter
 - Blødningstendens – mangel på trombocytter
- Organaffeksjon
 - Lever og milt
 - Lymfeknuter
 - Hud og/eller slimhinner
- Allmennsymptomer

